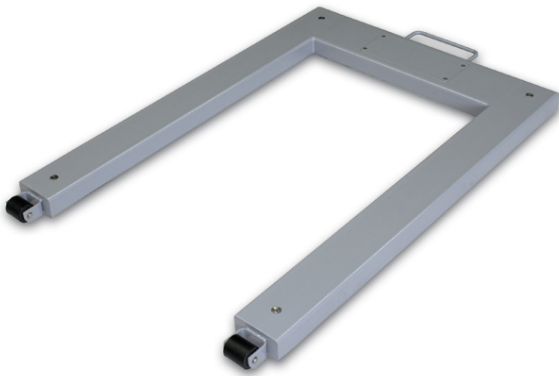


# KERN KFU 1500V20M

# KERN

Pont bascule en U, Zone de charge : acier laqué



Dimensions emballage (L×P×H)	1420×890×330 mm
Poids net	52 kg
Mode de livraison	Transporteur
Poids net env.	55 kg
Poids brut env.	85 kg
Poids d'expédition	84 kg

## Services

Numéro d'évaluation de la conformité (homologation)	965-230
Numéro d'article pour étalonnage DAkkS	963-130

## Pictogrammes

### STANDARD



### FACTORY



## Catégorie

Marque	KERN
Catégorie de produits	Composant
Groupe de produit	Ponts bascule
Famille de produits	KFU-V20-IP67

## Système de mesure

Portée [Max]	1500 kg
Lecture [d]	500 g
Poids minimal [Min]	10 kg
Cellule de pesée type de construction	ZEMIC H8C 1 ton

## Homologation

Échelon de vérification [e]	500 g
Possibilité d'évaluation de la conformité en usine	✓

## Forme de construction

Dimensions plateforme de pesée (L×P×H)	1361×840×80 mm
Matériau plateau de pesée	acier à revêtement de poudre
Matériau plateforme	acier, revêtement par poudre
Dimensions surface de pesée (L×P)	1190×840 mm
Longueur de câble	5 m
Matériau capteur(s) de charge	acier allié
Vis de nivellement réglables	✓

## Fonctions

Protection IP - dispositif complet	IP67 (capteur de charge)
Protection IP - capteur de charge	IP67

## Emballage & expédition

Lecture force [d] (N)	2 d
-----------------------	-----